

gallo design.



we design your brand. product. communication.



04 → LOGOS

Logo Design Collection



05 → MAMARELLA

Corporate Design
Packaging
Communication
Web Design



09 → PAULINA

Corporate Design
Packaging
Communication
Web Design



10 → VITA NOVA

Corporate Identity
Corporate Design



12 → SPECIALIZED

Communication



14 → ELAN SKIS

Communication
Exhibition Design
Web Design
Packaging



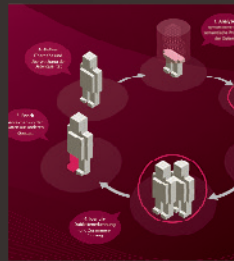
18 → SOCCER POLES

Brand Identity
Corporate Design
Product Design
Communication
Web Design
Packaging



21 → PARICON

Corporate Design
Communication
Web Design



23 → UNISERV

Corporate Design
Communication
Web Design



26 → FLOWER KITE

Brand Identity
Corporate Design
Product Design
Communication
Web Design
Packaging



28 → MPS GROUP

Corporate Design
Communication



29 → RED BULL

Communication



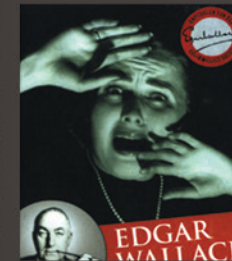
30 → BMW

Communication
Web Design



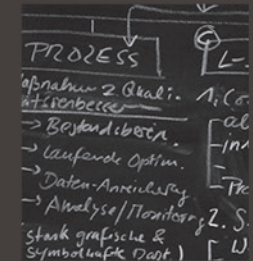
31 → SIEMENS

Event Design



32 → BOOK COVERS

Packaging



33 → ABOUT

Leistungsspektrum
Brand Impulse°
Team

LOGOS



↑ Logo Labeling System Paulina



↑ Wort- und Bildmarke Paricon Consulting



↑ Wortmarke MPS Terminal



↑ Wort- und Bildmarke Mamarella



↑ Wort- und Bildmarke MiniKites



↑ Wort- und Bildmarke Paricon Products



↑ Wortmarke MPS Kabeltechnik



↑ Wortmarke / Wort-Bild-Marke Soccer Poles



↑ Wort- und Bildmarke Bet and Cash



↑ Wortmarke Accom



↑ Wortmarke MPS Electronics



↑ Wort- und Bildmarke Vita Nova



↑ Wort-Bild-Marke Lassus Reisen



↑ Wortmarke Maiwald Patentanwälte



↑ Wort- und Bildmarke Uniserv SAP Solutions



↑ Wort-Bild-Marke N.orthfoot

MAMARELLA CORPORATE DESIGN



MAMARELLA WEBSHOP



MAMARELLA MAILORDER CATALOGUES



MAMARELLA MAILORDER CATALOGUES

Mamarella Styling Tipps für Ihre Schwangerschaft

Inspiret von aktuellen Trends, hochwertig, bequem, untereinander kombinierbar, während der gesamten Schwangerschaft und möglichst auch danach tragbar - das sind die Mamarella Maßläufe für gute Umkleestände. Sie helfen Ihnen, Ihre sich verändernden Körper verschönern zu inspirieren, die Zeiten, in denen man seinen Babybauch verstecken und einzugliedern will. Rau von heute fest und zart. Auch. Mit unserer Umkleestände können Sie Ihren individuellen Kleidungsstil während Ihrer gesamten Schwangerschaft beibehalten.

Unsere Styling Tipps helfen Ihnen, sich anzupassen und Ihre Schwangerschaft zu genießen. Können Sie sich eine schöne Zeit, dann ist auch Ihr Baby glücklich.

Wählen Sie Referenzstücke
 Wählen Sie Referenzstücke, die Sie mögen und die Sie auch nach der Schwangerschaft tragen wollen. Sie können diese Referenzstücke in unserem Online-Shop oder in unserem Katalog bestellen. Sie können sie auch in unserem Online-Shop oder in unserem Katalog bestellen.

Beziehen Sie Ihre Referenzen
 Beziehen Sie Ihre Referenzen auf die Referenzstücke, die Sie mögen und die Sie auch nach der Schwangerschaft tragen wollen. Sie können diese Referenzstücke in unserem Online-Shop oder in unserem Katalog bestellen.

Achten Sie auf Qualität und Form
 Achten Sie auf Qualität und Form. Wählen Sie Referenzstücke, die Sie mögen und die Sie auch nach der Schwangerschaft tragen wollen. Sie können diese Referenzstücke in unserem Online-Shop oder in unserem Katalog bestellen.

Wählen Sie sich aus!
 Wählen Sie sich aus! Wählen Sie Referenzstücke, die Sie mögen und die Sie auch nach der Schwangerschaft tragen wollen. Sie können diese Referenzstücke in unserem Online-Shop oder in unserem Katalog bestellen.




1. Elegantes Wickelkleid
 Elegantes Wickelkleid aus hochwertigem Stoff, das Sie während Ihrer Schwangerschaft und auch danach tragen können. Preis: € 129,95

2. Cardigan
 Cardigan aus hochwertigem Stoff, das Sie während Ihrer Schwangerschaft und auch danach tragen können. Preis: € 119,95

3. Cashmere Pullover
 Cashmere Pullover aus hochwertigem Stoff, das Sie während Ihrer Schwangerschaft und auch danach tragen können. Preis: € 119,95

4. Jeans für Ihre Schwangerschaft
 Jeans für Ihre Schwangerschaft aus hochwertigem Stoff, das Sie während Ihrer Schwangerschaft und auch danach tragen können. Preis: € 119,95

Babykleidung Naturtextilien



1. Stripes Babykleidung
 Stripes Babykleidung aus hochwertigem Stoff, das Sie während Ihrer Schwangerschaft und auch danach tragen können. Preis: € 129,95

2. Stripes Babykleidung
 Stripes Babykleidung aus hochwertigem Stoff, das Sie während Ihrer Schwangerschaft und auch danach tragen können. Preis: € 129,95

3. Kapuzenpullover
 Kapuzenpullover aus hochwertigem Stoff, das Sie während Ihrer Schwangerschaft und auch danach tragen können. Preis: € 129,95

4. Stripes Babykleidung
 Stripes Babykleidung aus hochwertigem Stoff, das Sie während Ihrer Schwangerschaft und auch danach tragen können. Preis: € 129,95

Die Baby Kollektion Organic für Kids ist nicht nur zu 100% aus Naturtextilien sondern besteht auch aus Bio-Baumwolle. Hochwertig und schadstofffrei Bio-Baumwolle ist besonders weich und hautfreundlich und daher ideal für Baby.

Wickeltaschen Pink Lining

Die individuellen Wickeltaschen sind aus hochwertigem Stoff gefertigt und haben ein rosa Innenfutter. Sie sind leicht und bequem zu tragen und haben eine praktische Tasche für die Wickelrolle.

1. Wickeltasche
 Wickeltasche aus hochwertigem Stoff, das Sie während Ihrer Schwangerschaft und auch danach tragen können. Preis: € 129,95

2. Paper Wickeltasche Journey Pack
 Paper Wickeltasche Journey Pack aus hochwertigem Stoff, das Sie während Ihrer Schwangerschaft und auch danach tragen können. Preis: € 129,95

3. Paper Wickeltasche
 Paper Wickeltasche aus hochwertigem Stoff, das Sie während Ihrer Schwangerschaft und auch danach tragen können. Preis: € 129,95

4. Wickeltasche
 Wickeltasche aus hochwertigem Stoff, das Sie während Ihrer Schwangerschaft und auch danach tragen können. Preis: € 129,95

5. Wickeltasche
 Wickeltasche aus hochwertigem Stoff, das Sie während Ihrer Schwangerschaft und auch danach tragen können. Preis: € 129,95

Hochstühle Nest

Das Nest Hochstuhl ist ein hochwertiges Produkt, das Sie während Ihrer Schwangerschaft und auch danach tragen können. Es ist leicht und bequem zu tragen und hat eine praktische Tasche für die Wickelrolle.

1. Nest Hochstuhl
 Nest Hochstuhl aus hochwertigem Stoff, das Sie während Ihrer Schwangerschaft und auch danach tragen können. Preis: € 129,95

2. Nest Hochstuhl
 Nest Hochstuhl aus hochwertigem Stoff, das Sie während Ihrer Schwangerschaft und auch danach tragen können. Preis: € 129,95

3. Nest Hochstuhl
 Nest Hochstuhl aus hochwertigem Stoff, das Sie während Ihrer Schwangerschaft und auch danach tragen können. Preis: € 129,95

4. Nest Hochstuhl
 Nest Hochstuhl aus hochwertigem Stoff, das Sie während Ihrer Schwangerschaft und auch danach tragen können. Preis: € 129,95

5. Nest Hochstuhl
 Nest Hochstuhl aus hochwertigem Stoff, das Sie während Ihrer Schwangerschaft und auch danach tragen können. Preis: € 129,95

Größenempfehlung

Größenempfehlung für Ihre Schwangerschaft. Wählen Sie die richtige Größe für Ihre Schwangerschaft. Die Größenempfehlung ist basierend auf Ihrer Körpergröße und Ihrem Gewicht.

1. Größenempfehlung
 Größenempfehlung für Ihre Schwangerschaft. Wählen Sie die richtige Größe für Ihre Schwangerschaft. Die Größenempfehlung ist basierend auf Ihrer Körpergröße und Ihrem Gewicht. Preis: € 129,95

2. Größenempfehlung
 Größenempfehlung für Ihre Schwangerschaft. Wählen Sie die richtige Größe für Ihre Schwangerschaft. Die Größenempfehlung ist basierend auf Ihrer Körpergröße und Ihrem Gewicht. Preis: € 129,95

3. Größenempfehlung
 Größenempfehlung für Ihre Schwangerschaft. Wählen Sie die richtige Größe für Ihre Schwangerschaft. Die Größenempfehlung ist basierend auf Ihrer Körpergröße und Ihrem Gewicht. Preis: € 129,95

4. Größenempfehlung
 Größenempfehlung für Ihre Schwangerschaft. Wählen Sie die richtige Größe für Ihre Schwangerschaft. Die Größenempfehlung ist basierend auf Ihrer Körpergröße und Ihrem Gewicht. Preis: € 129,95

5. Größenempfehlung
 Größenempfehlung für Ihre Schwangerschaft. Wählen Sie die richtige Größe für Ihre Schwangerschaft. Die Größenempfehlung ist basierend auf Ihrer Körpergröße und Ihrem Gewicht. Preis: € 129,95

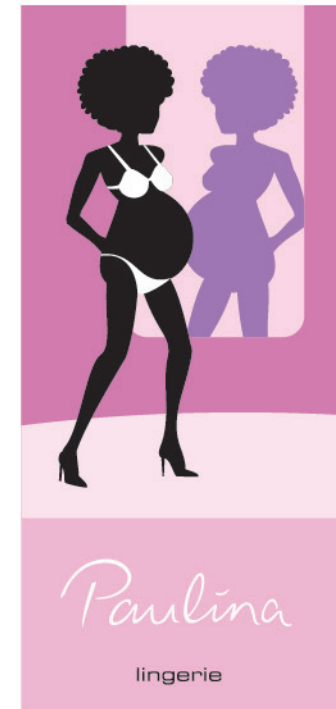
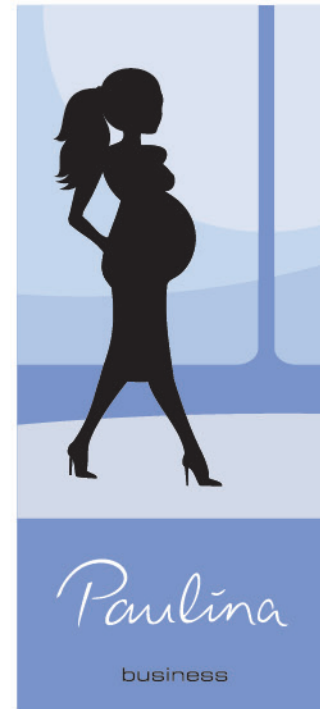
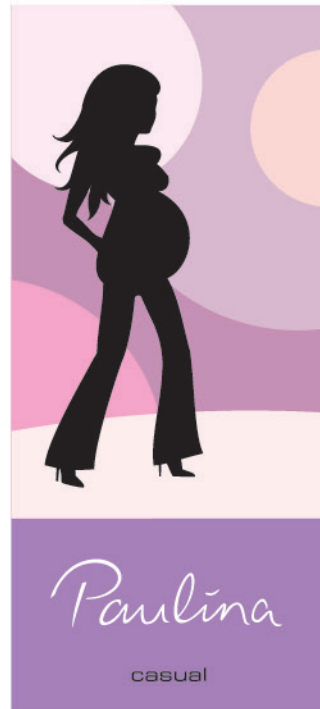
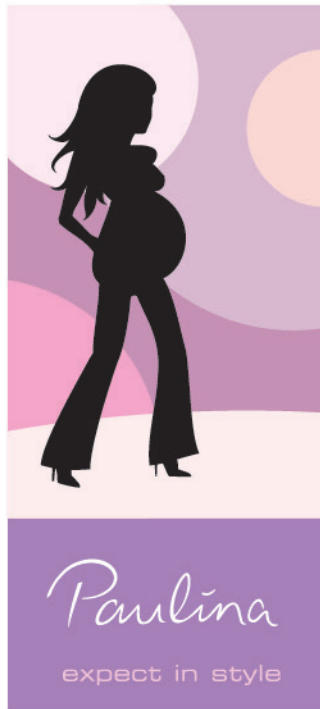
Bestellformular

Name: _____
 Adresse: _____
 E-Mail: _____
 Telefon: _____

Bestellformular

Name: _____
 Adresse: _____
 E-Mail: _____
 Telefon: _____

PAULINA CORPORATE DESIGN



VITA NOVA NAMING & CORPORATE DESIGN



VITA NOVA NAMING & CORPORATE DESIGN



A magazine cover for Vita Nova. The top section is green with the Vita Nova logo and the text "VITA NOVA NATÜRLICH GESUND LEBEN". The "Reformhaus" logo is in the top right corner. On the left, it says "HEFT NR. 02 FEBRUAR 2009". The main image shows a smiling woman with blonde hair holding a glass of orange juice. To the right, there is a list of themes: "THEMEN IN DIESEM HEFT: NATÜRLICH GESUND BLEIBEN, WINTERWELLESZEIT: ENTSAPFEN, FASTEN, ENTSCHLACKEN, GESUNDER GENUSS GEHT DURCH DEN MAGEN, WELLNESS FÜR HAUT UND SINNE". At the bottom, there is a product shot of a box of "Basis Balance PUR" by Hübner. Text next to the product says: "Hübner KEINE DIÄT OHNE BASIS BALANCE", "Bietet durchschnittlich 100% Saurausgleich je Tagesportion", "Mineralstoffe und Spurenelemente zur Nahrungsergänzung bei Diäten und Fastenkuren und zum täglichen Bedarf", and "BASIS BALANCE PUR 1000 g statt 28.99 nur 19.99".

SPEZIALIZED CONSUMER COMMUNICATION 2010



**SPECIALIZED
SUMMER WEAR
2010**



- MOUNTAINBIKE
- PACKING
- ROADBIKE
- KEY TECHNOLOGIES



**GEAR UP
FOR ACTION**

FOR OVER 20 YEARS NOW, SPECIALIZED HAS BEEN A LEADER IN INNOVATIVE BIKE PRODUCTS. WHETHER YOU ARE A SINGLE-TAL FAN OR A ROAD-BIKE CONNOISSEUR, OUR AIM IS TO OFFER YOU THE BEST EQUIPMENT FOR ALL NEEDS AND THE PERFECT FIT IN THE SADDLE. THIS RANGES FROM A PERFECTLY CALIBRATED BIKE ALL THE WAY TO FUNCTIONAL BIENNE APPAREL.



**MOUNTAIN
BIKE**

THE TIRE'S SHOCKER OVER THE ROOTS ON YOUR FAVORITE TRAIL. YOU ARE TOTALLY CONCENTRATED ON THE COMING TURN. AERIAL LINE PUMPED. PLEASE IT UP - AND YOU HAVE FINALLY MADE IT. YOU CHOOSE THROUGH THE FINAL CURVE. THE HOLE ON YOUR FACE IS BIGGER AND BIGGER - YOU WANT MORE OF THE SAME.



IT'S THOSE LITTLE DETAILS THAT ARE REALLY IMPORTANT FOR MAXIMUM ENJOYMENT WHEN RIDING. FOR EXAMPLE, WE OFFER A BROAD SPECTRUM OF FUNCTIONAL BIENNE SOCKS THAT ENSURE TOP PERFORMANCE, WHATEVER THEIR PURPOSE OR THE RIDER'S PREFERENCE.



SPECIALIZED CONSUMER COMMUNICATION 2010

TECHNOLOGY

SPECIALIZED PADDING SYSTEM

While looking for different functions from their performance quality, athletes push us longer than to search for one type of pad - a lightweight, thicker cushion on forefoot, thinner cushion.

Specialized has focused on expanding and repositioning the high and pads to address all the different demands of cycling, or cycling experiences. Thanks to our Body Geometry master, Dr. Stuart McGill, we can offer you the best possible pads of varying thickness and function: one for maximum protection from pressure on the longer, endurance rides, and the other for shorter rides or for those who prefer a more direct feel on the bike.

Each of these pads, as well as our more simple BG Comp padding, are built for riders who refuse to compromise on quality or function.

BG RBX
RBX CHANGES HIGHEST LEVEL OF PADDING FOR PRESSURE FREE PERFORMANCE

REASON: You're either heading out for a long, endurance ride or you need a completely customized feel on the bike.

REASON: Customized cushioning at all the right spots, then, to no compromise ultimate endurance.

REASON: Triple density, high density foam in all three areas, mid density foam in forefoot, lower density throughout. Finer construction and denser fabric on the forefoot for durability.

BG SL
SL CHANGES LOWER LEVELS OF PADDING FOR FREEDOM OF MOVEMENT

REASON: Head by your choice, more intense ride or when you're looking for a supple feel on the bike.

REASON: Precised cushioning, light weight, flexibility, more freedom of movement to the rider.

REASON: Double-density nested foam in a focused pattern. Lighter fabric, mesh panels and internal construction for the pedals.

BG COMP
UNIVERSAL CUSHION FOR ALL-ROUND BIKING FUN

The answer of the bike about best in the 60,000 hours of MountainBike - market outstanding.

REASON: In the exceptional layer who require comfortable sitting in all situations.

REASON: Lots of freedom of movement and low weight.

REASON: Single density, simply nested foam in various thickness, light-weight fabric.

FUNCTIONAL DETAILS
 When developing riding apparel for women, we focused already on a perfect fit, the best fabric and functional design. The result is not only that our women's gear performs great, but that they also offer top-notch performance for their men. We understand especially in the development of women's padding that it provides the best protection for the female anatomy and therefore guarantees maximum comfort and full-body cycling.



↑ Padding System Illustrative Photography

TECHNOLOGY

KEY TECHNOLOGIES

Specialized apparel uses many unique construction techniques that we've developed specifically to enhance the cycling experience for riders of all types and levels. Only technically mature and functional fabrics can guarantee optimal functionality and allow you to have fully on your performance.

REGULATED BODY CLIMATE
 High performance Performance fabrics use one-way capillary action to effectively transport perspiration away from the skin, keeping you comfortably dry during even the most intense sessions. The fabric's unique construction adds resistance to the outer membrane to effectively block wind and rain.

CONSTRUCTION HIGHLIGHTS

- External, exposed zippers move the construction to the outer surface of the garment providing a virtually, comfortable inner surface.
- Seam placement is engineered to avoid potential areas where chafe is likely to occur.
- All fabric meeting the standards in our process provide only on-air and moisture wicking systems.
- Cycling-specific panel shapes and contours are designed to maximize comfort on the bike.
- Custom silicone grippers securely hold the garment in position without chafing or creating the skin.
- Double-stitch construction creates a sleek look that highlights the features of the garment without looking overly industrial.

WIND & RAIN PROTECTION
SCRAPER

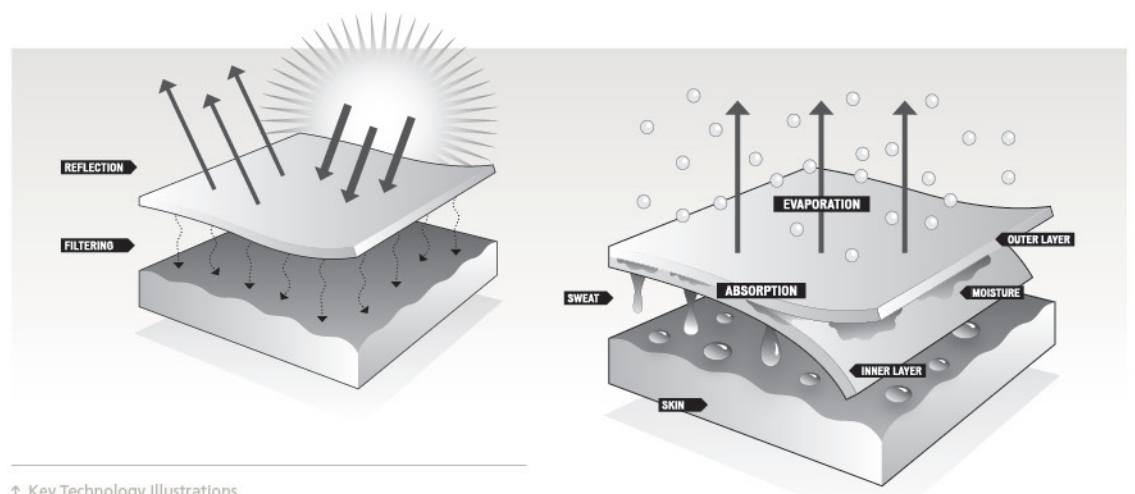
Our Dasher jackets and vests use a microsphere polymer that is 100% recycled and combined with a durable water resistant coating to protect against wind and rain.

Extremely lightweight and packable, these pieces have just enough stretch to move with your body without a lot of bulk.

SKIN PROTECTION
50

SUNSCREEN IN A FABRIC
 Packed to protect your skin, our new jerseys with UPF 50 fabric contain 100% polyester in high-density fabric, make it easy to stay protected from the sun while riding. Our mesh fabric did not stretch. This is the same advanced knit and fiber technology to deliver 2-3 times the sun protection of a normal jersey (SPF 15 to 20), without overpricing or overweighing our gear.

UPF 50 fabric contains 100% polyester in high-density fabric, make it easy to stay protected from the sun while riding. Our mesh fabric did not stretch. This is the same advanced knit and fiber technology to deliver 2-3 times the sun protection of a normal jersey (SPF 15 to 20), without overpricing or overweighing our gear.



↑ Key Technology Illustrations

ELAN SKIS GLOBAL INTRO CAMPAIGN FOR WAVEFLEX™ TECHNOLOGY - KEY VISUAL ELEMENTS



ELAN SKIS GLOBAL DEALER COMMUNICATION 0708



ELAN SKIS GLOBAL CONSUMER COMMUNICATION 0708

Real Gear Real Skiing

ELAN SKIS 07/08

04 GLEN PLAKE
DODGE TRUCK DRIVER

06 THOMAS STENMARK
KING OF CHAMPIONS

08 CHRISTIAN MAYER
KILLED THE SPEED

10 ANDRÁS FODRÁK
KING OF HOPKINS

10 DRAGO KATINCAR
HEAD OF HEROES

10 JACON ARMANO
OLYMPIC NIGHT FEVER

34 BRAD HOLMES
THE ORIGINAL ROCK STAR

04 PEOPLE
05 SKI SELECTOR & PICKA
06 PLUS TECH
07 PRODUCT DEVELOPER
08 TEAM GREEN

Elan Skis is proud to present the most technologically advanced range of skiing equipment in the form of the 07/08 collection.

For the world's most talented ski instructors, Elan has introduced the early binding, completely redesigned and re-engineered, new series based on professional skiers. The new 07/08 collection is designed to deliver the ultimate skiing experience on the mountain.

All of this has been made to understand by Elan's commitment to an international program, focused on making the ski the most enjoyable of all sports. The 07/08 collection is a comprehensive understanding of our relationship with skiing.

Glen Plake

The U.S.'s Glen Plake is considered by many to be the most recognizable name in the history of the sport - a fact being ignored! Without the world's best skier, how could anyone be discussing the progression of freestyle skiing?

The past few months, along with the freestyle Michael Hubl and understanding of the sport, Glen Plake has been the primary driving force in a new series of freestyle skis. The new 07/08 collection is a comprehensive understanding of our relationship with skiing.

All bases covered

With the 07/08 collection, Elan Skis has once again captured the essence of what it means to ski. The collection is designed to be technologically advanced skiing equipment. With everything from our best and fastest Race Series and Speed Series, to our most advanced freestyle skis, you'll find the perfect ski for you. To get started, you can make use of this central selector to guide you in your choice.

RACE SERIES
FROM \$24

SPEED
FROM \$24

PARK & PIPE
FROM \$48

OFF SLOPE
FROM \$42

SLOPE
FROM \$22

SPEEDWAVE SERIES
FROM \$20

FLOW SERIES
FROM \$26

MAGPIRE SERIES
FROM \$22

FREESTYLE SERIES
FROM \$48

GO WITH THE FLOW

FLOW SERIES
The Flow Series, aimed at beginner to intermediate skiers, delivers an off-slope skiing experience and versatility in an ultra-light package. It's the new way to ski on the mountain. It's the new way to ski on the mountain.

Available, you can be going through the air and still being on the ground. You can be going through the air and still being on the ground. You can be going through the air and still being on the ground.

JACON ARMANO

FLOW 8
FROM \$22

Bjorn Heberger

Jerome Aillet

Bjorn Heberger is a professional skier and a member of the Elan Skis team. He has been skiing since he was a child and has been a professional skier for over 20 years. He has won many international competitions and has been a member of the Elan Skis team for over 10 years.

Jerome Aillet is a professional skier and a member of the Elan Skis team. He has been skiing since he was a child and has been a professional skier for over 20 years. He has won many international competitions and has been a member of the Elan Skis team for over 10 years.

W Studio by Elan

IT'S A WOMAN'S WORLD

The W Studio was created by Elan Skis with the intention of making the most of the mountain. It's a woman's world. It's a woman's world. It's a woman's world.

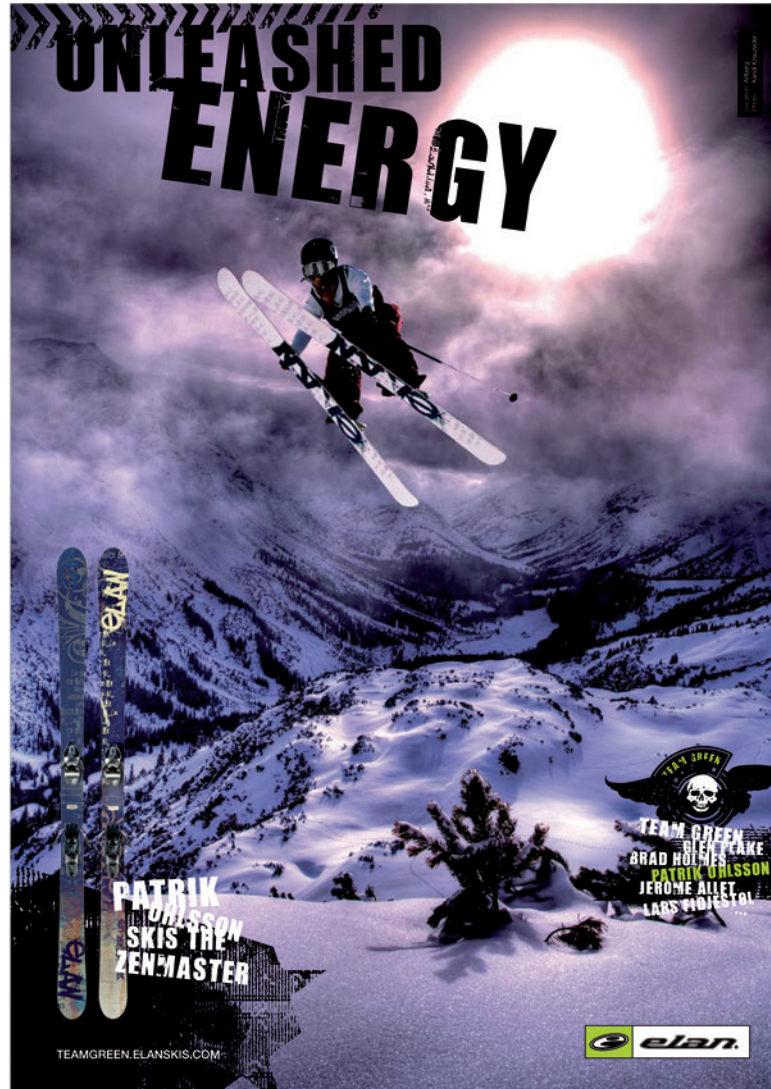
W Studio by Elan

ELAN SKIS 0708

WWW.ELANSKIS.COM

ELAN

ELAN SKIS GLOBAL CONSUMER COMMUNICATION 0708



SOCCER POLES BRAND IDENTITY, COMMUNICATION AND PRODUCT DESIGN



soccer poles



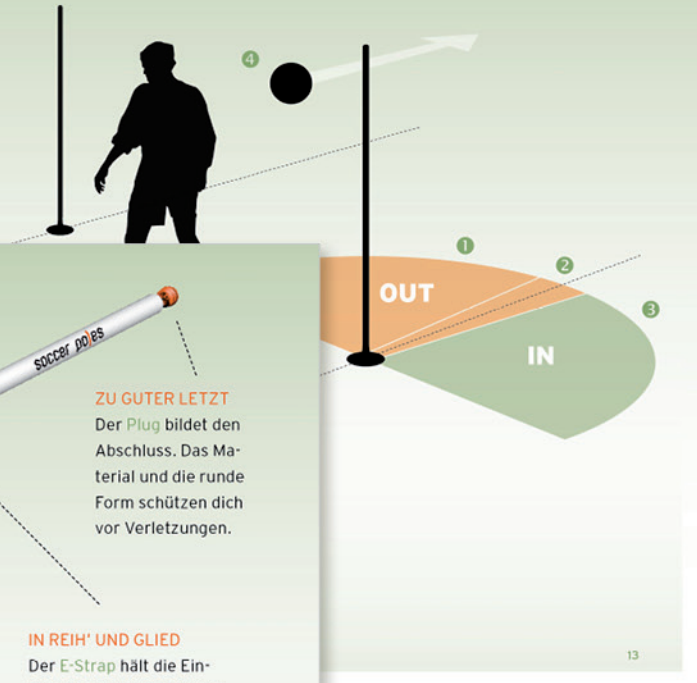
SOCCER POLES CORPORATE IDENTITY, COMMUNICATION AND PRODUCT DESIGN

REGELN

SOCCER POLES VERZICHTEN AUF NETZ UND LATTE. MAN ERKENNT GANZ EINDEUTIG AM AUSSCHLAG DES PFOSTENS, IN WELCHEM WINKEL DER BALL DEN PFOSTEN GETROFFEN HAT. DIE HÖHE DES TORES LEGST DU SELBST FEST - Z.B. DURCH DEINE KÖRPERGRÖSSE, DIE HÖHE DEINER AUGEN ODER DIE SCHULTER.

1. AUSSENPFOSTEN

2. GERADER PFOSTENSCHUSS



TEILE

ERST DAS ZUSAMMENSPIEL DER SIEBEN VERSCHIEDENEN PARTS SORGT FÜR DIE EINZIGARTIGE FUNKTION DER SOCCER POLES. EINE SOCCER POLE TASCHE ENTHÄLT EIN VOLLSTÄNDIGES SPIEL-SET MIT VIER SOCCER POLES.

BOMBENFEST

Wenn du dir um eines keine Sorgen machen musst, dann ist das die Bodenverankerung.

DER KLÜGERE GIBT NACH

Der HD Joint sorgt dafür, dass dir die Torstangen nicht um die Ohren fliegen.

2 IN 1

Die Wrench Plate ist nicht nur der Schraubenschlüssel für die Verankerung sondern sorgt auch für zusätzliche Stabilität.

LEICHT UND STABIL

Die Tubes sind leicht und robust. Außerdem kannst du sie nach Belieben kombinieren.

AUF ZACK

Die Links ermöglichen dir das schnelle Zusammenstecken der Tubes. Außerdem haben sie eine stoßdämpfende Wirkung.

IN REIH' UND GLIED

Der E-Strap hält die Einzelteile auf Linie. Wie eine Zeltstange führt er beim Zusammenstecken Links und Tubes in die Richtige Position.

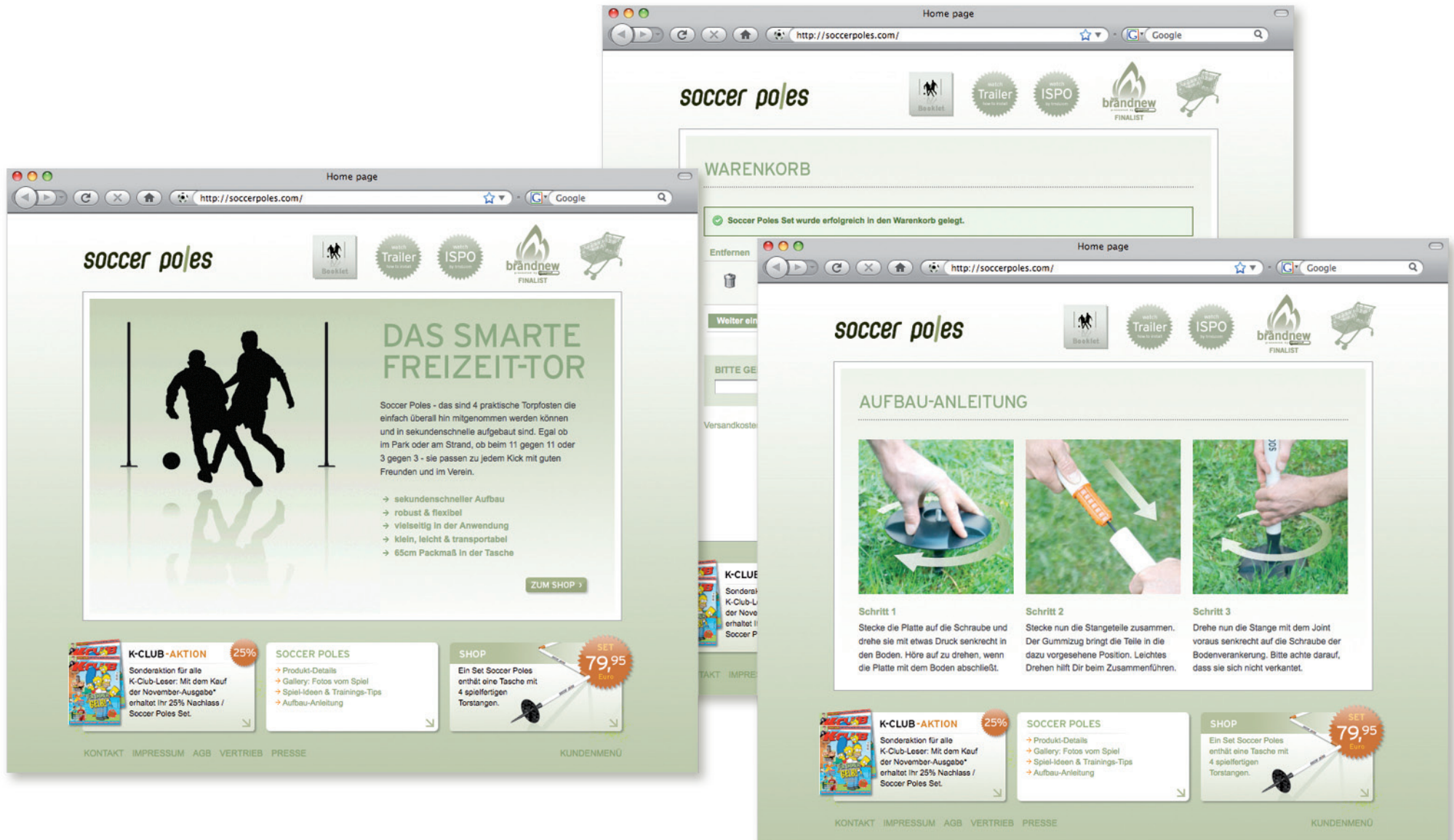
ZU GUTER LETZT
Der Plug bildet den Abschluss. Das Material und die runde Form schützen dich vor Verletzungen.

8

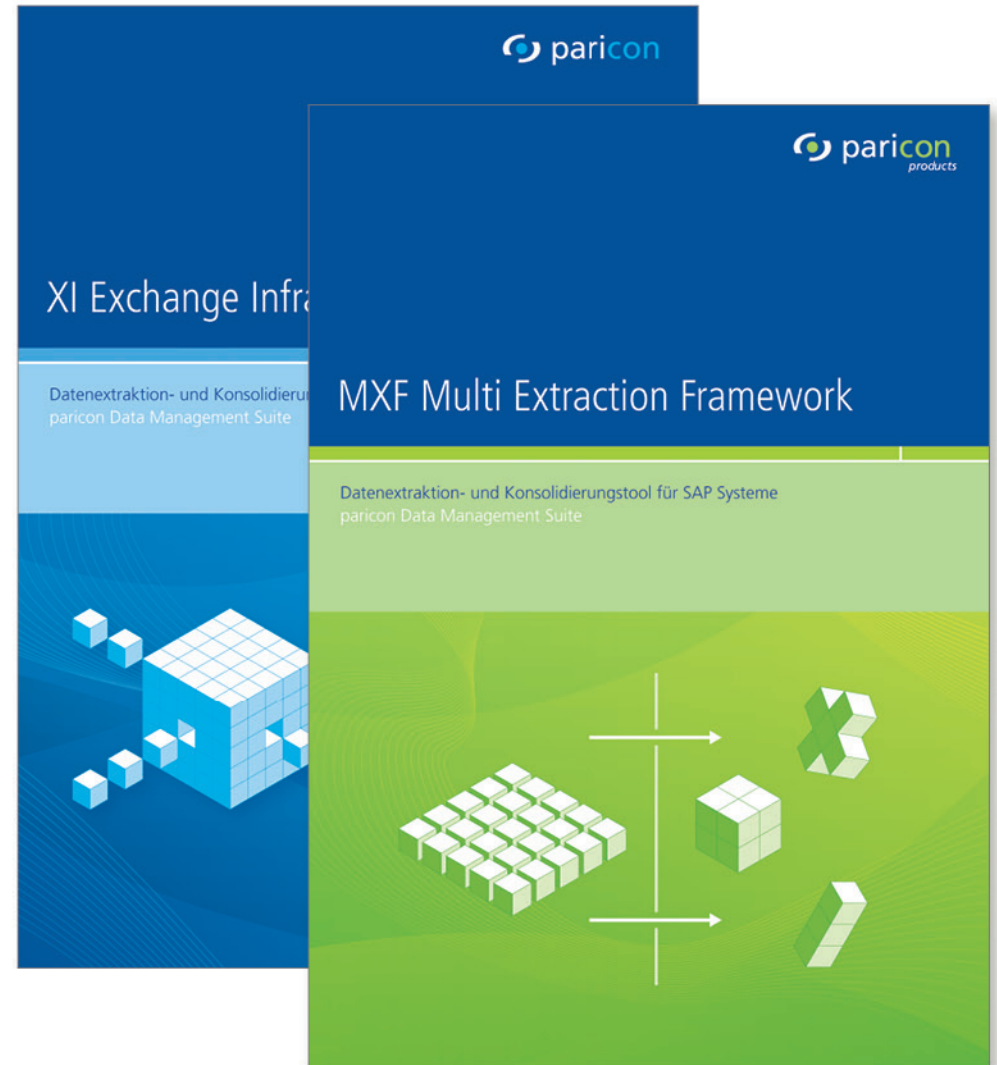
9

13

SOCCER POLES WEB DESIGN



PARICON SYNERGETIC CORPORATE DESIGN WITH UNISERV



PARICON BROCHURES

paricon
paricon
paricon

VF Validation Framework

Automatische Datenvalidierung in SAP Systemen
paricon Data Management Suite

Quelle: eigene Erhebung, 2008

Folgen schlechter Datenqualität
Die Folgen schlechter Datenqualität sind vielschichtig und erst auf den zweiten Blick erkennbar. Am Beispiel des Finanz- und Vertriebsbereichs erkennt man die Auswirkungen auf die Entwicklung des Konzernergebnis sehr deutlich:

- Hohe Aufwände bei der Nachbearbeitung von Daten und Berichten
- Kalte Entscheidungen im operativen Geschäft
- Exzessive Forderung der Aufmerksamkeit durch interne oder externe Stakeholder

Es reicht allerdings nicht, die Datenqualität aus sich selbst in den Logik Systemen sicherzustellen. Hier sind systemische Maßnahmen erforderlich, um die Datenqualität zu verbessern. Diese Maßnahmen sind:

- Regelmäßige Updates von Daten
- Regelmäßige Updates von Daten
- Regelmäßige Updates von Daten

Durch Qualitätsmaßnahmen in analytischen Datenbanken können Ergebnisse oft nicht entzerrt oder nur mit erheblichen Datenverlusten korrigiert werden.

paricon

VF Validation Framework

Das Validation Framework unterstützt den Prozess der Datenvalidierung in der SAP Landschaft von allen Ebenen der Geschäftsprozesse bis hin zu den Endanwendern.

Am der Praxis - für die Praxis!
Durch die enge Verzahnung der paricon Produkte mit den SAP Systemen ist es möglich, die Validierung von Daten in den SAP Systemen zu integrieren und so die Datenqualität zu verbessern.

Das Validation Framework ist ein zentraler Baustein für die Datenvalidierung in der SAP Landschaft. Es ermöglicht die Integration von Daten aus verschiedenen Quellen in die SAP Systemen und die Validierung dieser Daten.

Das Validation Framework ist ein zentraler Baustein für die Datenvalidierung in der SAP Landschaft. Es ermöglicht die Integration von Daten aus verschiedenen Quellen in die SAP Systemen und die Validierung dieser Daten.

paricon

VF Validation Framework

Solides Know-How und erprobte Technik für den Betrieb ihrer SAP Systemumgebung

VF - Validierung für SAP
Die Validierung für SAP ist ein zentraler Baustein für die Datenvalidierung in der SAP Landschaft. Es ermöglicht die Integration von Daten aus verschiedenen Quellen in die SAP Systemen und die Validierung dieser Daten.

Ursachen schlechter Datenqualität
Die Ursachen für schlechte Datenqualität sind vielfältig und erst auf den zweiten Blick erkennbar. Am Beispiel des Finanz- und Vertriebsbereichs erkennt man die Auswirkungen auf die Entwicklung des Konzernergebnis sehr deutlich:

- Hohe Aufwände bei der Nachbearbeitung von Daten und Berichten
- Kalte Entscheidungen im operativen Geschäft
- Exzessive Forderung der Aufmerksamkeit durch interne oder externe Stakeholder

Es reicht allerdings nicht, die Datenqualität aus sich selbst in den Logik Systemen sicherzustellen. Hier sind systemische Maßnahmen erforderlich, um die Datenqualität zu verbessern. Diese Maßnahmen sind:

- Regelmäßige Updates von Daten
- Regelmäßige Updates von Daten
- Regelmäßige Updates von Daten

Durch Qualitätsmaßnahmen in analytischen Datenbanken können Ergebnisse oft nicht entzerrt oder nur mit erheblichen Datenverlusten korrigiert werden.

paricon

XI Exchange Infrastructure

Datenextraktion- und Konsolidierungstool für SAP-Systeme
paricon Data Management Suite

Quelle: eigene Erhebung, 2008

MF - Mehr als nur ein zentrales Lösung für Extraktion und Konsolidierung von Daten aus SAP Systemen. Die Flexibilität der Lösung zeigt sich sowohl bei der Extraktion aus SAP als auch in der Verknüpfung unterschiedlicher Datenquellen.

Das MF ist ein zentrales Lösung für Extraktion und Konsolidierung von Daten aus SAP Systemen. Es ermöglicht die Integration von Daten aus verschiedenen Quellen in die SAP Systemen und die Validierung dieser Daten.

paricon

XI Exchange Infrastructure

Solides Know-How und erprobte Technik für die Einführung der Financial Database

MF - Mehr als nur ein zentrales Lösung für Extraktion und Konsolidierung von Daten aus SAP Systemen. Die Flexibilität der Lösung zeigt sich sowohl bei der Extraktion aus SAP als auch in der Verknüpfung unterschiedlicher Datenquellen.

Das MF ist ein zentrales Lösung für Extraktion und Konsolidierung von Daten aus SAP Systemen. Es ermöglicht die Integration von Daten aus verschiedenen Quellen in die SAP Systemen und die Validierung dieser Daten.

paricon

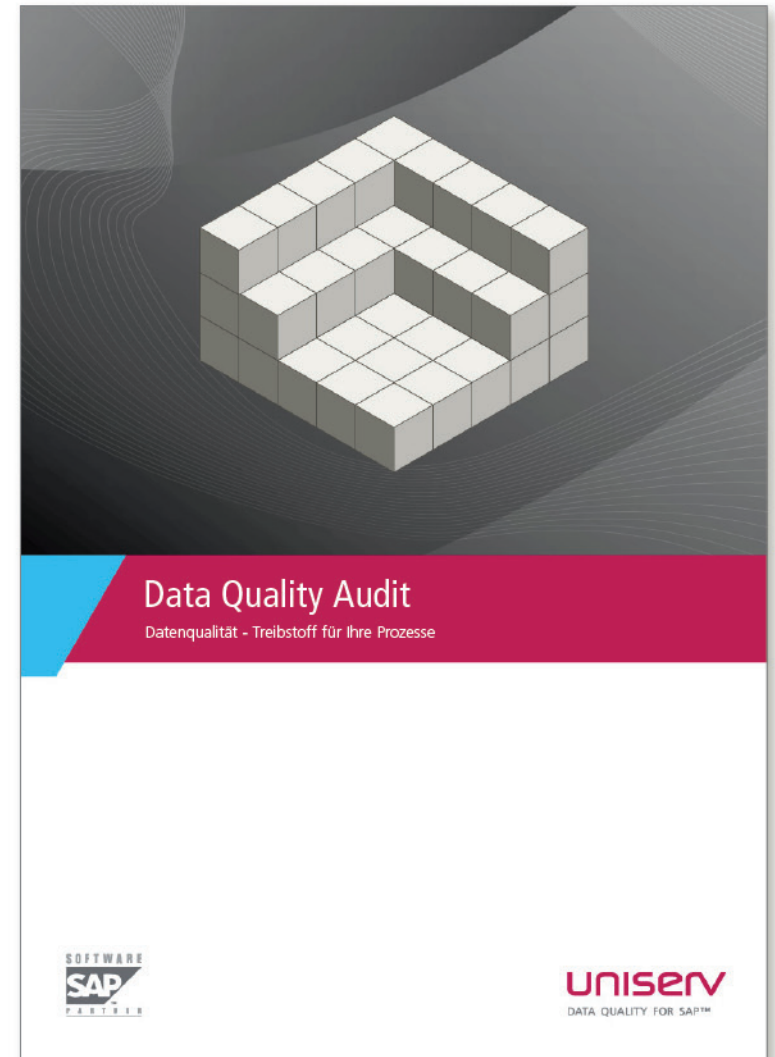
XI Exchange Infrastructure

Solides Know-How und erprobte Technik für die Einführung der Financial Database

MF - Mehr als nur ein zentrales Lösung für Extraktion und Konsolidierung von Daten aus SAP Systemen. Die Flexibilität der Lösung zeigt sich sowohl bei der Extraktion aus SAP als auch in der Verknüpfung unterschiedlicher Datenquellen.

Das MF ist ein zentrales Lösung für Extraktion und Konsolidierung von Daten aus SAP Systemen. Es ermöglicht die Integration von Daten aus verschiedenen Quellen in die SAP Systemen und die Validierung dieser Daten.

UNISERV – DATA QUALITY FOR SAP SYNERGETIC CORPORATE DESIGN WITH PARICON



UNISERV - DATA QUALITY FOR SAP BROCHURES



Data Quality for SAP™

Toolset für Ihre Prozesse

UNISERV
DATA QUALITY FOR SAP™

Data Quality. Delivered.

Kennen Sie Ihre Kunden so gut wie Ihre Waren? Oder werden sich Ihre besten Erträge in Ihren CRM Systemen verbergen? Wie sieht es mit Ihren Daten aus? Sind sie so gut wie Sie sind? Oder sind sie nicht so gut wie Sie sind? Wie sieht es mit Ihren Daten aus? Sind sie so gut wie Sie sind? Oder sind sie nicht so gut wie Sie sind?

Das Data Quality Life Cycle (DQLC) ist ein Prozess, der die Datenqualität in Ihrem Unternehmen zu verbessern und zu erhalten hilft. Es umfasst die Identifizierung von Datenproblemen, die Analyse der Ursachen, die Bereinigung der Daten und die Implementierung von Maßnahmen zur Vermeidung von Problemen in Zukunft.

Das Data Quality Life Cycle (DQLC) ist ein Prozess, der die Datenqualität in Ihrem Unternehmen zu verbessern und zu erhalten hilft. Es umfasst die Identifizierung von Datenproblemen, die Analyse der Ursachen, die Bereinigung der Daten und die Implementierung von Maßnahmen zur Vermeidung von Problemen in Zukunft.

Data Quality Life Cycle

Das Data Quality Life Cycle (DQLC) ist ein Prozess, der die Datenqualität in Ihrem Unternehmen zu verbessern und zu erhalten hilft. Es umfasst die Identifizierung von Datenproblemen, die Analyse der Ursachen, die Bereinigung der Daten und die Implementierung von Maßnahmen zur Vermeidung von Problemen in Zukunft.

Das Data Quality Life Cycle (DQLC) ist ein Prozess, der die Datenqualität in Ihrem Unternehmen zu verbessern und zu erhalten hilft. Es umfasst die Identifizierung von Datenproblemen, die Analyse der Ursachen, die Bereinigung der Daten und die Implementierung von Maßnahmen zur Vermeidung von Problemen in Zukunft.

1. Analyze

In diesem Schritt werden die Daten analysiert, um festzustellen, ob sie die Anforderungen an die Datenqualität erfüllen. Dies geschieht durch die Identifizierung von Datenproblemen und die Analyse der Ursachen.

Das Data Quality Audit ist ein Prozess, der die Datenqualität in Ihrem Unternehmen zu überprüfen und zu verbessern hilft. Es umfasst die Identifizierung von Datenproblemen, die Analyse der Ursachen, die Bereinigung der Daten und die Implementierung von Maßnahmen zur Vermeidung von Problemen in Zukunft.

2. Transform

In diesem Schritt werden die Daten transformiert, um sie in den richtigen Format und Struktur zu bringen. Dies geschieht durch die Anwendung von Transformationen und die Bereinigung der Daten.

Das Data Quality Audit ist ein Prozess, der die Datenqualität in Ihrem Unternehmen zu überprüfen und zu verbessern hilft. Es umfasst die Identifizierung von Datenproblemen, die Analyse der Ursachen, die Bereinigung der Daten und die Implementierung von Maßnahmen zur Vermeidung von Problemen in Zukunft.

3. Cleanse

In diesem Schritt werden die Daten bereinigt, um sie in den richtigen Format und Struktur zu bringen. Dies geschieht durch die Anwendung von Bereinigungsregeln und die Bereinigung der Daten.

Das Data Quality Audit ist ein Prozess, der die Datenqualität in Ihrem Unternehmen zu überprüfen und zu verbessern hilft. Es umfasst die Identifizierung von Datenproblemen, die Analyse der Ursachen, die Bereinigung der Daten und die Implementierung von Maßnahmen zur Vermeidung von Problemen in Zukunft.

4. Identify

In diesem Schritt werden die Daten identifiziert, um sie in den richtigen Format und Struktur zu bringen. Dies geschieht durch die Anwendung von Identifikationsregeln und die Identifizierung der Daten.

Das Data Quality Audit ist ein Prozess, der die Datenqualität in Ihrem Unternehmen zu überprüfen und zu verbessern hilft. Es umfasst die Identifizierung von Datenproblemen, die Analyse der Ursachen, die Bereinigung der Daten und die Implementierung von Maßnahmen zur Vermeidung von Problemen in Zukunft.

Black-List-Management

In diesem Schritt werden die Daten in einer Black-Liste erfasst, um sie in den richtigen Format und Struktur zu bringen. Dies geschieht durch die Anwendung von Black-Liste-Regeln und die Erfassung der Daten.

Das Data Quality Audit ist ein Prozess, der die Datenqualität in Ihrem Unternehmen zu überprüfen und zu verbessern hilft. Es umfasst die Identifizierung von Datenproblemen, die Analyse der Ursachen, die Bereinigung der Daten und die Implementierung von Maßnahmen zur Vermeidung von Problemen in Zukunft.

6. Deliver

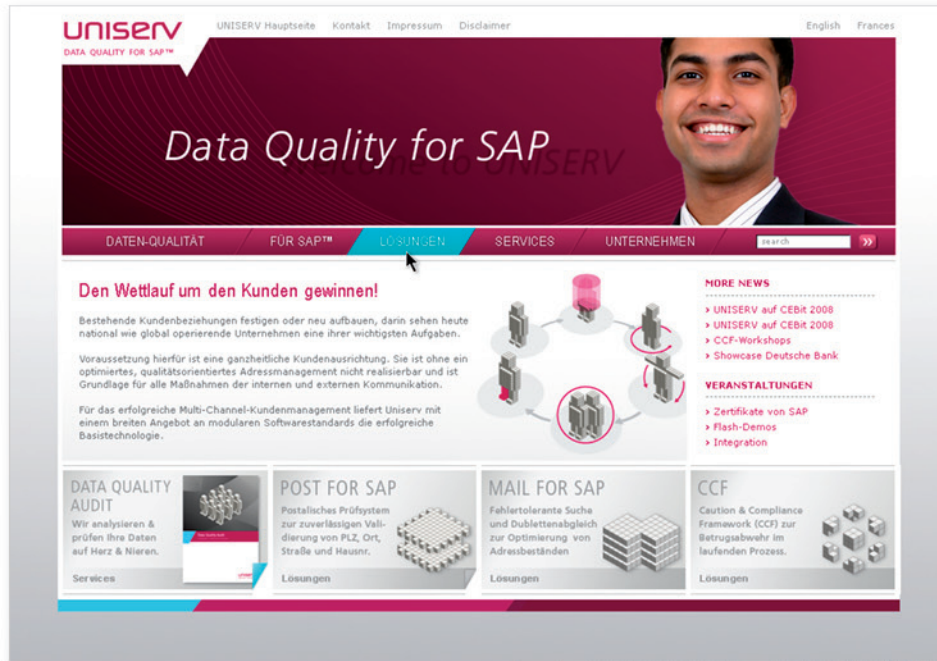
In diesem Schritt werden die Daten bereitgestellt, um sie in den richtigen Format und Struktur zu bringen. Dies geschieht durch die Anwendung von Bereitstellungsregeln und die Bereitstellung der Daten.

Das Data Quality Audit ist ein Prozess, der die Datenqualität in Ihrem Unternehmen zu überprüfen und zu verbessern hilft. Es umfasst die Identifizierung von Datenproblemen, die Analyse der Ursachen, die Bereinigung der Daten und die Implementierung von Maßnahmen zur Vermeidung von Problemen in Zukunft.

Uniserv - Data Quality for SAP

Das Data Quality Audit ist ein Prozess, der die Datenqualität in Ihrem Unternehmen zu überprüfen und zu verbessern hilft. Es umfasst die Identifizierung von Datenproblemen, die Analyse der Ursachen, die Bereinigung der Daten und die Implementierung von Maßnahmen zur Vermeidung von Problemen in Zukunft.

UNISERV - DATA QUALITY FOR SAP WEB DESIGN



FLOWER KITES BRAND IDENTITY, COMMUNICATION AND PRODUCT DESIGN



FLOWER KITES CORPORATE IDENTITY, COMMUNICATION AND PRODUCT DESIGN



↑ Character Design, Mikadu



↑ Character Design, Aikido



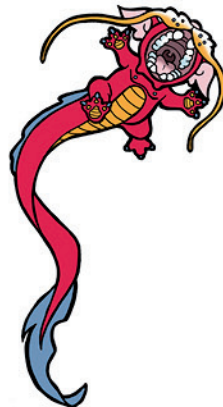
↑ Character Design, Liljama



↑ Character Design, Namotu



↑ Character Design, Fuji modest



↑ Character Design, Fuji angry



↑ Dispenser Box, set of 100 packages

MPS GROUP CORPORATE DESIGN AND COMMUNICATION

MPS
connecting perfection

MPS-T
mpsterminal.de

MPS-E
mpselectronics.de

MPS-K
mpskabeltechnik.de



RED BULL COMMUNICATION DESIGN

RACING BRUNCH

FAST & DELICIOUS
RACING BRUNCH TANNHEIM 2007

Erstmals findet dieses RACING BRUNCH am Flughafen Tannheim statt. Flug- und Motorsport sind hier perfekt verbunden.

Dabei werden sowohl die Formel 1 als auch die Red Bull Air Race gemeinsam mit Freunden erleben und diskutieren. RACING BRUNCH am Flughafen Tannheim ist nicht nur die Formel 1.

TERMINE RED

15.04.	09.00 Uhr	
13.05.	10.00 Uhr	
27.05.	10.00 Uhr	
10.06.	10.00 Uhr	RBAR Istanbul & F1 in Montreal
01.07.	10.00 Uhr	RBAR Barcelona & F1 in Magny-Cours
20.-22.07.		TANNKOSH 2007
22.07.	10.00 Uhr	RBAR Interlaken & F1 in Nürburgring
05.08.	10.00 Uhr	RBAR UK & F1 in Budapest
26.08.	10.00 Uhr	RBAR Budapest & F1 in Istanbul
09.09.	10.00 Uhr	RBAR Porto & F1 in Monza
30.09.	10.00 Uhr	RBAR San Diego & F1 in Japan
21.10.	10.00 Uhr	RBAR Acapulco & F1 in Sao Paulo
11.11.	10.00 Uhr	RBAR Perth

FAST & DELICIOUS
RACING BRUNCH TANNHEIM 2007
RED BULL AIRRACE & FORMEL 1 LIVE

Großes Racing Buffet * Sexy Grid Girls * Kombi-Pakete für Piloten
RACING-QUIZ: VIP-Tickets für RED BULL AIRRACE zu gewinnen

BRABUS
BAUMANN
Autorisierter BRABUS Kampagnenpartner
Alpenstraße 47 • 81701 München
www.baumann.com
089.301110

Mercedes-Benz
BAUMANN
Grand touring specialist
St. Baumann GmbH
Austrian Partner of the Red Bull Air Race
© 2007 Mercedes-Benz

www.redbullairrace.com * www.flugplatz-tannheim.de * info@flugplatz-tannheim.de * Hotline: +49 8395 93139

BMW COMMUNICATION DESIGN SYSTEM + INTRANET APPLICATION



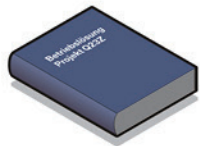
↑ Logo FZ-50



↑ Icon 'Approved'



↑ Icon 'Architecture'



↑ Icon 'Book'



↑ Icon 'Indicator'



↑ Icon 'Monitor'



↑ Icon 'Screw Driver'



↑ Icon 'Wrench'

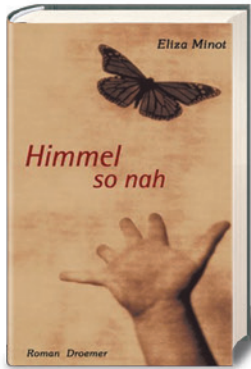


↑ Icon 'Equalizer'



↑ Intranet Solution, PowerPoint Master, Flyer

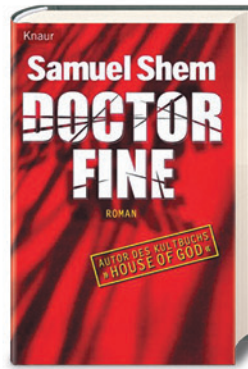
BOOK COVERS



↑ Droemer Knaur Verlag / ZERO



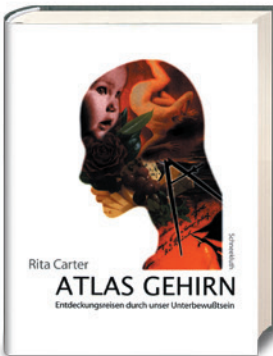
↑ Droemer Knaur Verlag / ZERO



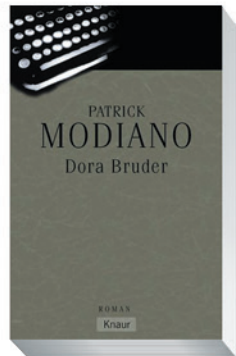
↑ Droemer Knaur Verlag / ZERO



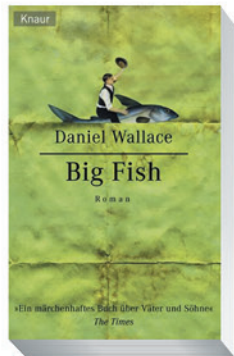
↑ Weltbild Verlag / ZERO, Titel-Gestaltung für gesamte Buchreihe



↑ Droemer Knaur Verlag / ZERO



↑ Droemer Knaur Verlag / ZERO



↑ Droemer Knaur Verlag / ZERO



↑ Droemer Knaur Verlag / ZERO



↑ Droemer Knaur Verlag / ZERO



↑ Droemer Knaur Verlag / ZERO

UNSERE LEISTUNGEN

GALLO DESIGN IST EIN BÜRO FÜR STRATEGISCHE MARKENENTWICKLUNGEN. DABEI LEGEN WIR BESONDEREN WERT AUF FUNKTIONALES DESIGN UND UNVERWECHSELBARE ERSCHEINUNGSBILDER. MIT UNSEREM PROZESS-TOOL BRAND IMPULSE° SORGEN WIR FÜR DIE GEEIGNETEN KONTROLL-INSTANZEN IM KREATIVEN ENTWICKLUNGSPROZESS.

CORPORATE DESIGN Unverwechselbare Erscheinungsbilder sind das Ergebnis einer klaren Positionierung und dem bewussten Einsatz der Mittel. Gute Gestaltung macht Identität sichtbar und Werte erlebbar. Design wird so zum Alleinstellungsmerkmal und entscheidenden Wirtschaftsfaktor im Wettbewerb um Marktanteile. Über die Markenbildung hinaus erleichtert funktionelles Corporate Design die tägliche Kommunikation und steigert die Effizienz Ihres Unternehmens.

☐ → Corporate Design für Mamarella → Redesign für paricon

3D-BRANDING Die räumliche Inszenierung von Marken und Produkten ermöglicht neben der 3-dimensionalen Darstellung stets auch ein multisensuelles Erlebnis. Wir konzipieren und gestalten integrale Markenerlebnisräume - darunter Messestände, Produktpäsentation am Point of Sale, Geschäftsräume, Empfangsbereiche und Orientierungssysteme im öffentlichen Raum.

Referenzen → Messestand & Verkaufsförderung für Elan Skis → Messestand für back2base → Verkaufsförderung für Droemer Knauer

BRAND STRATEGY Ob radikaler Neuanfang oder behutsamer Facelift, ob kommunikationsbegleitende Maßnahme oder beherzter Relaunch - Ihre Markenkommunikation möchte intelligent geplant und mit Bedacht umgesetzt werden. In unserem Strategieprozess Brand Impulse° halten wir uns streng an eine bewährte Methodik, die darauf bedacht ist, den Arbeitsprozess objektivierbar zu machen und die Kommunikation mit Ihnen transparent zu gestalten.

☐ → Relaunch für paricon → Markenlaunch für Uniserv

BRAND COMMUNICATIONS Klare Botschaften und einprägsame Bilder erleichtern die Kommunikation mit Ihren Zielgruppen und prägen das Bild der Marke nachhaltig. Gerne konzipieren wir Ihre Markenkommunikation und realisieren alle weiterführenden Kommunikationsmaßnahmen. Dabei verfügen wir über ein wirkungsvolles Netzwerk aus den unterschiedlichsten Bereichen der Medienlandschaft das sich stets Ihren Bedürfnissen anpasst.

☐ → Globale Kommunikation für Elan Skis

PRODUCT DESIGN Produkte verkaufen sich zunehmend über ihr Design. Design verkörpert heute mehr Lebenseinstellung und bestimmt einen wichtigen Teil unseres kulturellen Lebens. Wenn das Design der Ausdruck der Seele wäre, so entspräche die Funktion der DNS eines Produktes. Form und Funktion sollten eine Sprache sprechen und eine stimmige Einheit bilden. Wir entwerfen und realisieren ganzheitliche Produkt-Konzepte von der Idee bis zur Vermarktung.

☐ → Product Design für Soccer Poles → Product Design für Flower Kite

NAMING & CLAIMING Der Name ist das effizienteste und meistgebräuchlichste Aushängeschild einer Marke. Schlüssige Namenskonzepte erleichtern die Kommunikation und prägen sich nachhaltig ein. Auf der Basis Ihrer Markenarchitektur erstellen wir wirkungsvolle, semantische Systeme für Unternehmen, Marken und Produkte. Erst das gelungene Zusammenspiel von Naming und Claiming garantiert eine klare Kommunikation Ihrer Markenwerte.

☐ → Naming für Vita Nova → Claiming für MPS

WEB DESIGN Gemeinsam mit unseren technischen Partnern stehen wir für verlässliche und effiziente Web-Applikationen. Wir bieten maßgeschneiderte Lösungen vom bedienerfreundlichen Interface über leistungsstarke Shopping Systeme bis hin zu komplexen Datenbanklösungen. Unser Netzwerk bietet die passenden Antworten auf Ihre technischen Anforderungen. Das Design kommt von uns.

☐ → Intranetlösung für BMW → Shop-System für Mamarella → Redaktionssystem für Uniserv

PACKAGING Die Verpackungen Ihres Produktes ist oft die einzige Werbefläche am Point of Sale. Das Verkaufsregal ist der Prüfstein jedweger Verkaufsentscheidung und der Verdrängungswettbewerb in den Regalen nimmt zu. Die zielgruppengerechte Gestaltung Ihrer Produkte wird hier zum entscheidenden Wettbewerbsvorteil. Dabei überlassen wir nichts dem Zufall und kümmern uns auch um Marktforschung und Testing.

☐ → Packaging für Flower Kite → Buchcover für Weltbild Verlag

DER PROZESS BRAND IMPULSE°

BRAND IMPULSE° IST EIN SEIT ACHT JAHREN ERFOLGREICH IMPLEMENTIERTER ARBEITS-PROZESS ZUR EVALUATION UND KREATION VON MARKEN-PROFILIEN. BRAND IMPULSE° SCHAFFT KONKRETE MARKENINHALTE UND VERBINDET DIESE MIT DEN PROZESSPHASEN STRATEGIE, KONZEPTION UND KREATION.

1. ANALYSE Die Analyse-Phase ist der erste Schritt eines gemeinsamen Kennenlernens. Dabei beleuchten wir Ihre Marke, bewerten diese anhand unserer Tools und sorgen mit den Ergebnissen für eine gemeinsame Arbeitsbasis. Je früher Sie mit Ihren Ideen zu uns kommen, desto eher können wir dabei helfen, diese greifbar zu machen und auf ihre Kommunizierbarkeit hin zu überprüfen. Dazu müssen wir Ihre Produkte/ Dienstleistung begreifen und verstehen, wie der Markt und Ihre Kunden funktionieren. →

2. STRATEGIE Auf Basis der Analyse-Ergebnisse erarbeiten wir die Positionierung Ihrer Marke und erstellen eine Strategie zu Markteinführung oder Relaunch. Das Ergebnis bildet ein differenzierter Maßnahmenplan. Unsere Impulse Briefings° sorgen für die gewünschte Dynamik im anschließenden Kreativ-Prozess. Sie verbinden strenge mit offenen Vorgaben und kanalisieren den Kreativ-Prozess effizient. →

3. KONZEPTION Verstehen Sie uns als visuellen Sparringspartner, der darauf geschult ist Ihre Visionen in klare Bilder zu packen. Im spannendsten Teil des Entstehungsprozesses Ihres Markenbildes finden wir Story und Form und berücksichtigen dabei zugleich die kommunikative Realisierbarkeit. Hier verschmelzen Produkt, Form und Kommunikation zu einer Einheit. Dieser Prozessabschnitt Hand in Hand mit Phase vier. →

4. KREATION Das Marken-Konzept bekommt nun ein Gesicht. Es gilt die entscheidenden Metaphern und Visuals zu finden, die den Weg in die Herzen Ihrer Kunden finden. Merkfähige Symboliken, unverwechselbares Design und eine verständliche Botschaften bilden die Basis der weiteren Kommunikation. Hier kommt vor allem der unbezahlbare Vorteil guter Gestaltung zum tragen: Stimulierende, glaubhafte und ansprechende Erscheinungsbilder überwinden erste Barrieren und schaffen die so wichtige erste Akzeptanz. →

5. KOMMUNIKATION Mit dem konzeptionellen und visuellen Rüstzeug ausgestattet geht es nun in die verschiedenen Kommunikationskanäle. Mit Bedacht gewählt und an die individuellen Anforderungen der unterschiedlichen Kommunikationsmedien angepasst, werden Markenwerte und Marketinginhalte zielgruppengerecht aufbereitet. →



TEAM

» UNSER ANTRIEB IST DIE SUCHE NACH INTELLIGENTEN LÖSUNGEN UND ANSPRUCHSVOLLER GESTALTUNG. «

Als netzwerkbasierte Agentur verfügt Gallo Design über ein Team aus leistungsfähigen Mitarbeitern und Partnern. Das erlaubt uns flexibel und kompetent auf Ihre Anforderungen zu reagieren. Dabei werden unsere Teams individuell für Sie zusammen gestellt und geleitet.



MARC GALLO → *Creative Director*

Nach zehn Jahren in Werbe- und Design-agenturen wechselte Marc zur Jahrtausend-wende die Seiten. Als Art Director der Open Planet Solutions AG leitete er die Kreation und das Designmanagement der gesamten Firmengruppe. Seine Erfahrung aus der Implementierung von Markenstrategien und Designprozessen auf Kundenseite mündete 2001 in die Gründung von Marc Gallo Brand Identities (heute: Gallo Design).



ISABELL ELLENRIEDER

→ *Strategie & Marketing*

Nach einigen Jahren im Brand Marketing und der Konzeption von TV-Produktionen für die Snowboard-, Surf- und Skateboard-industrie, ist Isabell heute u.a. Geschäftsführerin der MTC Move The Crowd GmbH und verantwortlich für die Kommunikationsstrategie und Umsetzung von Marken wie Artec Project, Elan Snowboards und Elan Skis.



ROBERT SCHEIBENZUBER

→ *Product Design*

Als Geschäftsführer der Co.ordinaten ist Robert seit Jahren für die Entwicklung der Head Snowboard Boots & Bindings verantwortlich. Aber auch Kunden wie Giesecke & Devrient, Additive und adidas schenken ihm und seinem Gestalterteam seit Jahren das Vertrauen. Robert berät und gestaltet mit uns gemeinsame Projekte wie die mit dem Brand New Award als Finalist ausgezeichneten Soccer Poles.

PORTFOLIO

JULY 2010



ANY MESS
CAN BE A
BACK COVER
HOT.